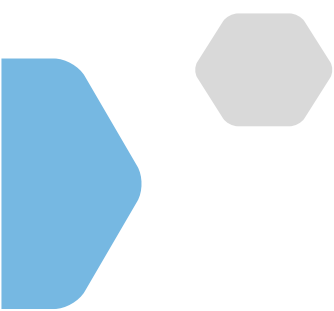




A1S RSP Consumer

Описание функций ПО и работы с ним

Версия № 1.0



История изменений

Версия	Дата	Комментарий
1.0	04.02.21	Создание документа

Содержание

1. Описание функций ПО	4
2. Эксплуатация ПО	5
2.1. A1S RSP установлено на площадке A1 Системс:	5
2.2. Установка на площадке Оператора	6
2.3. Управление ПО	7

1. Описание функций ПО

Согласно спецификации SGP.22 GSMA, платформа A1S RSP Consumer отвечает за создание, генерацию, управление и защиту SIM профилей оператора MNO. A1S RSP Consumer также отвечает за доставку профиля, связанного профиля на eSIM, защищает связанный профиль для безопасной доставки.

Кроме того, A1S RSP Consumer выполняет запрос на создание ISD-P в eUICC, область памяти, в который будет установлен профиль. A1S RSP Consumer также отвечает за управление жизненным циклом ISD-P, созданного по его запросу.

Ключевые Функции A1S RSP Consumer:

1. Администрирование системы:
 - Управление пользователями;
 - Определение и настройка прав доступа пользователей;
 - Настройка параметров линков;
 - Просмотр логов;
 - Полное логирование всех активностей всех пользователей системы;
 - Управление Сертификатами и ключами безопасности;
 - Мониторинг за процессами функционирования платформы в разделе «Состояние системы».
2. Управление SIM-профилями:
 - Создание новых SIM-профилей;
 - Редактирование и удаление профилей;
 - Задание входных данные для генерации Profile Package;
 - Генерация данных для партии (batch) Profile Package или по требованию на одну eSIM;
 - Выгрузка выходных данных по SIM-картам для использования их в HLR/AuC (HSS) оператора;
3. Выполнение процедур по загрузке Профиля на eSIM конечного абонента
 - Шифрование (защита) Profile Package;
 - Возможности безопасного хранения зашифрованных Profile Packages;
 - Привязка зашифрованного Profile Package к целевой eSIM;
 - Возможность создания Profile Package Binding по требованию;
 - Безопасная передача и установка Profile Package Binding в eSIM через LPA мобильного устройства;
 - Отправка подтверждение об успешно завершенной загрузке и установке профиля Оператору;
 - Возможность отправлять Уведомление об удалении профиля Оператору, владеющему профилем, при получении соответствующего уведомления об удалении от eUICC;
 - Выполнение Profile Policy Management
4. Статистика по: производительности системы, по генерации Профилей карт.
5. Отчеты и просмотр истории по Профилям карт (когда, сколько, какие Профили были загружены на eSIM абонентов, какие не успешные и т.п.).

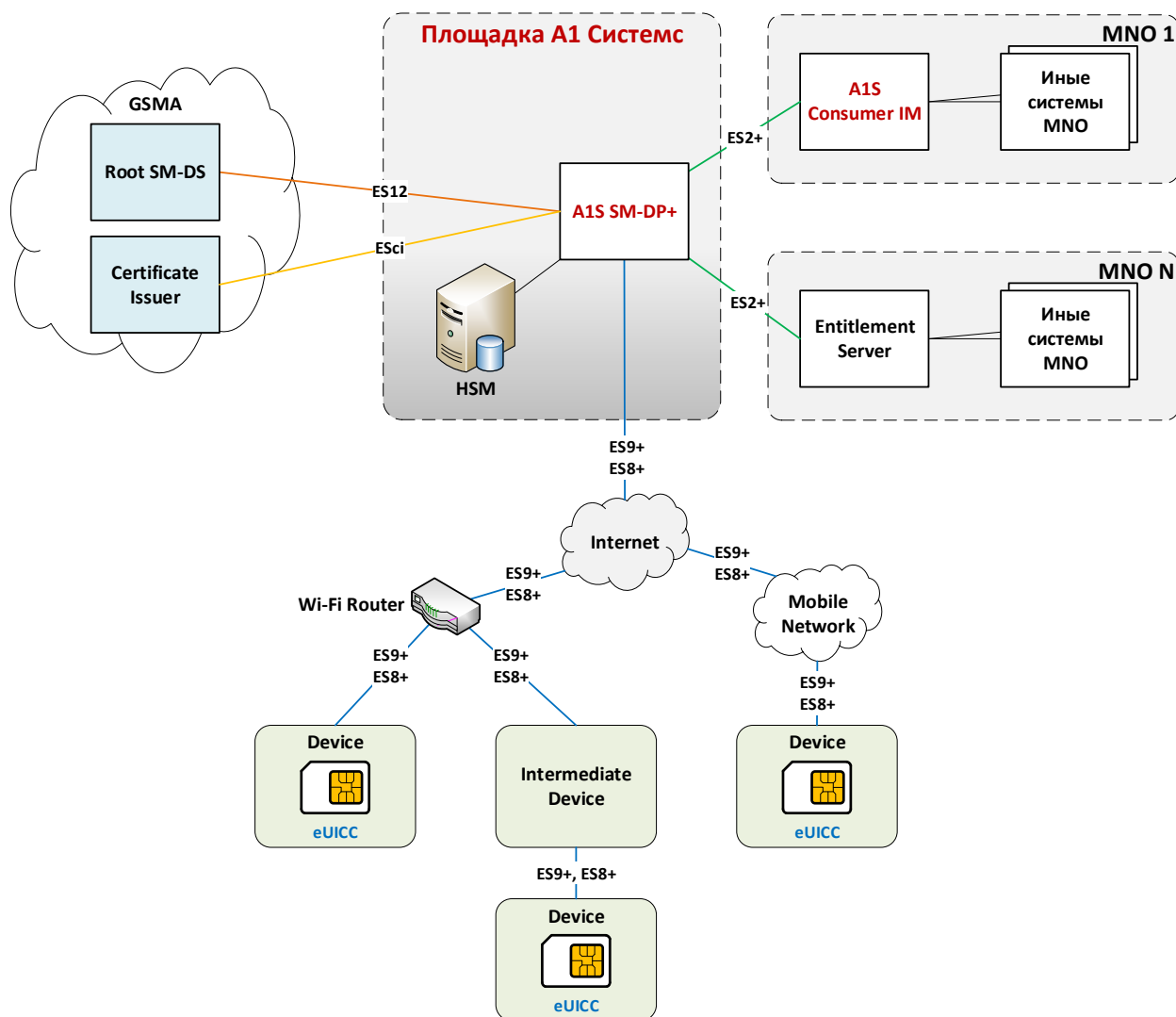
2. Эксплуатация ПО

Возможно два типовых варианта интеграции A1S RSP Consumer с инфраструктурой OCC:

- A1S RSP Consumer расположено на площадке A1 Системс
- A1S RSP Consumer расположено в контуре OCC

В обоих вариантах предлагается отказаться от локального SM-DS и использовать Root SM-DS GSMA.

2.1. A1S RSP установлено на площадке A1 Системс:



Участники:

A1S RSP Consumer:

- **SM-DP+** - компонент, отвечающий за создание, управление и защиту профилей операторов;
- **HSM** – Hardware Security Module, предназначен для безопасного осуществления криптографических операций, генерации ключевой информации;

- **Consumer IM** – Integration Module, реализующий взаимодействие систем/платформ Оператора с компонентом SM-DP+;
- **Entitlement Server** – enterprise компонент сети Оператора, отвечающий (в разрезе RSP) за поддержку ES2+ интерфейса от SM-DP+ и обеспечение функций provisioning профилей в автоматическом режиме
- **Root SM-DS GSMA** – компонент, предоставляющий SM-DP+ механизмы для информирования LDS (Local Discovery Service) о том, что SM-DP+ хочет связаться с ним.

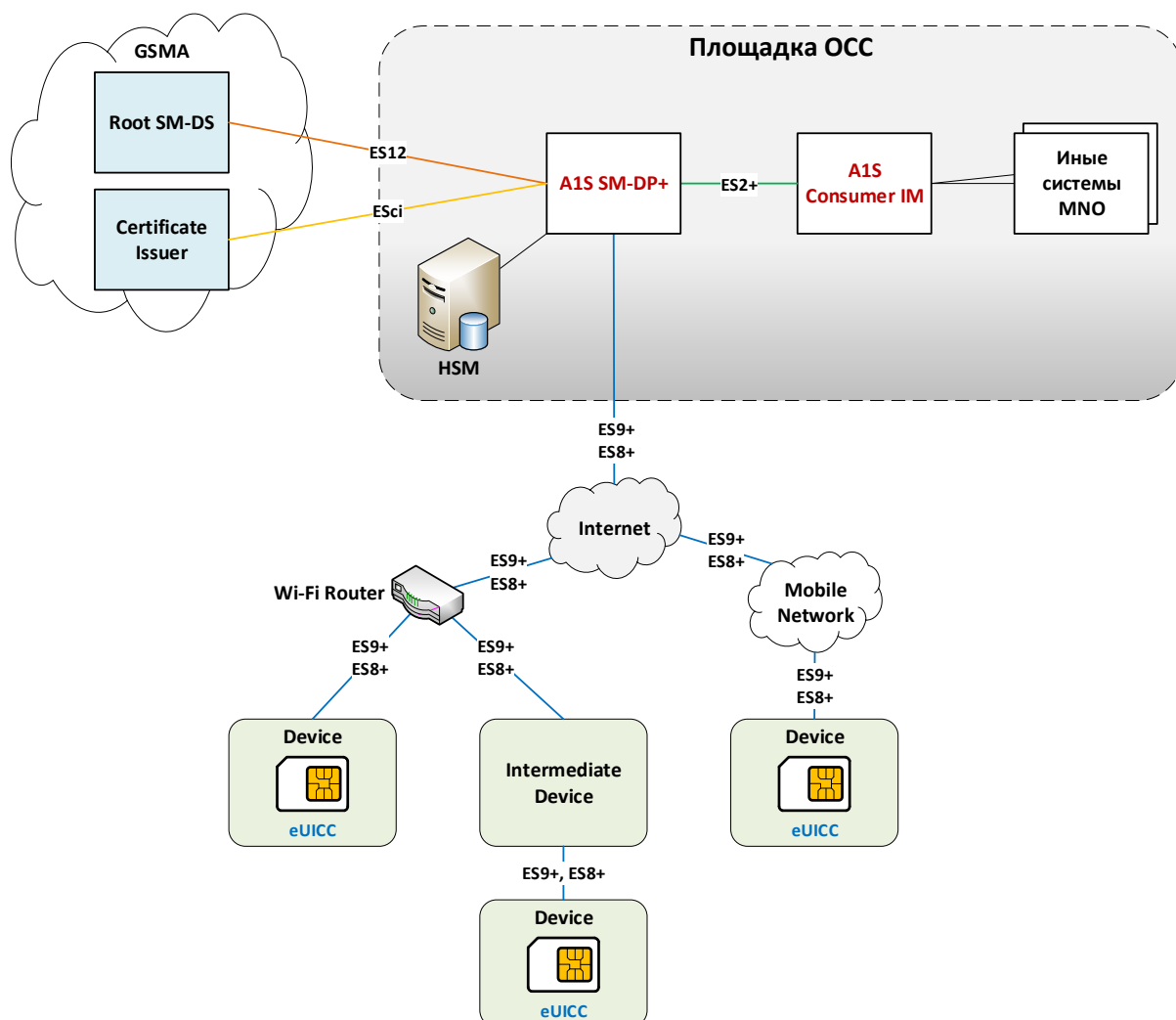
MNO 1 – MNO N – операторы сотовой связи, участвующие в экосистеме RSP. Предоставляют данные для генерации профилей абонентов.

Device и eUICC – пользовательские устройства с eUICC картами.

Устройство с картой может быть подключено к интернету либо через мобильную сеть, либо через WiFi, в. т.ч. через еще одно устройство (Intermediate Device), которое совместно использует wifi сеть для устройства с eUICC картой.

2.2. Установка на площадке Оператора

В данном варианте интеграции компоненты A1S RSP устанавливаются в контур OCC. Участники и их функционал те же, что и в предыдущем варианте интеграции.



2.3. Управление ПО

SM-DP+ является управляемым компонентом системы A1S RSP Consumer, поэтому пользовательский интерфейс отсутствует. Предусмотрен интерфейс администратора для настройки и управления системой, а также, поиска проблем.

Интерфейс администратора позволяет:

- Управлять настройками внешних подключений (к Consumer IM, к SM-DS, к Certificate Issuer, к HSM, к SNMP системе мониторинга) – просматривать, создавать, редактировать, удалять
- Управлять профилями карт – менять статус профиля в его цикле жизни, вручную запускать основные процедуры, заводить профиль, задавать параметры проверок соответствия профиля
- Управлять настройками безопасности – длина ключей, цепочки сертификатов, используемые алгоритмы и т.д.
- Управлять event SM-DS
- Просматривать статистику: кол-во профилей в системе, статусы профилей в системе
- Просматривать историю действий с картами/профилями